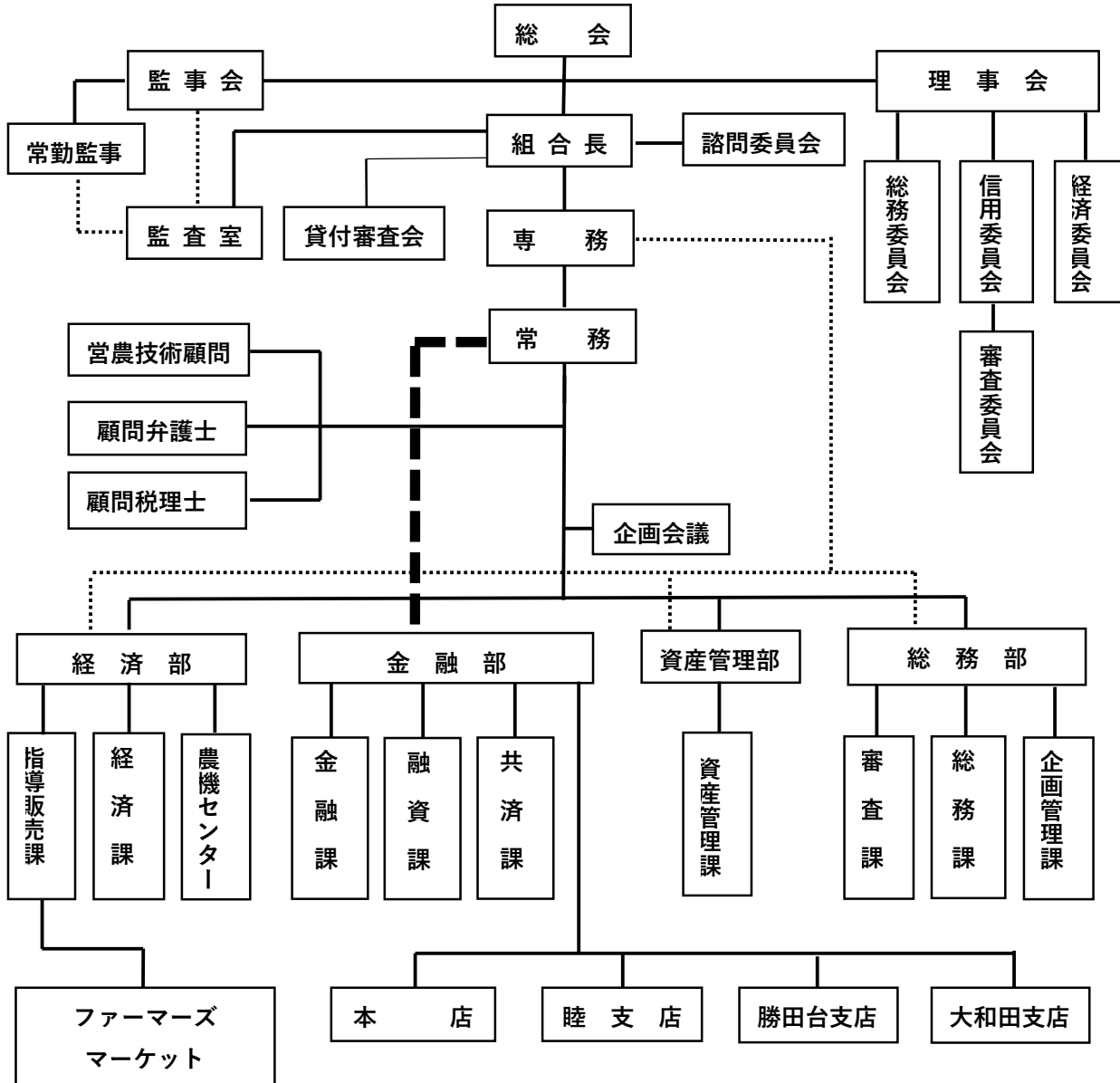


JAの概要

1. 機構図



2. 役員構成(役員一覧)

(令和6年3月末現在)

役員	常勤・非常勤の別	氏名
代表理事組合長	常勤	鈴木 秀昭
専務理事	常勤	櫻井 良夫
常務理事	常勤	小澤 俊昌
理事	非常勤	小林 隆
理事	非常勤	江野澤 眞利子
理事	非常勤	五十嵐 照雄
理事	非常勤	伊原 晴雄
理事	非常勤	大野木 弘道
理事	非常勤	山崎 正敏
理事	非常勤	石井 忠徳
理事	非常勤	石井 孝治
理事	非常勤	君塚 欣哉
理事	非常勤	豊田 久志
理事	非常勤	中村 隆
理事	非常勤	藤代 保実
理事	非常勤	飯山 文雄
理事	非常勤	土井 智
理事	非常勤	齋藤 孝一
理事	非常勤	立石 勝明
理事	非常勤	山崎 仁一
理事	非常勤	山田 貴弘
代表・常勤監事	常勤	風間 智
監事	非常勤	石井 敏雄
監事	非常勤	小林 正良
監事	非常勤	安原 清
員外監事	非常勤	大貫 武雄

3. 会計監査人の名称

みのり監査法人(6年3月現在) 所在地 東京都港区芝 5-29-11 G-BASE 田町

4. 組合員数

(単位:人、団体)

区 分	令和4年度	令和5年度	増 減
正組合員	1,584	1,578	△6
個 人	1,569	1,560	△9
法 人	15	18	3
准組合員	2,489	2,503	14
個 人	2,484	2,498	14
法 人	5	5	0
合 計	4,073	4,081	8

5. 組合員組織の状況

(令和5年12月末現在)

組 織 名	構 成 員 数
JA八千代市 青年部	24名
JA八千代市 女性部	220名
JA八千代市 フレッシュミズ・アンシャンテ倶楽部	13名
JA八千代市 年金友の会	376名
JA八千代市 資産管理部会	103名
JA八千代市 人參部会	25名
JA八千代市 ネギ部会	18名

当JAの組合員組織を記載しています。

6. 特定信用事業代理業者の状況

該当はありません

7. 地区一覧

この組合の地区は、八千代市全区域とする。

8. 沿革・あゆみ

昭和23年	大和田町・睦・阿蘇・大和田西部の4農協が市内に設立
昭和40年	大和田町・睦・阿蘇・八千代町の4農協が合併して八千代町中央農協として発足
昭和41年	農機具サービスセンター開設、睦支店新築
昭和44年	阿蘇支店新築
昭和47年	宅地建物取引業の事業認可、水道サービス事業開始
昭和51年	勝田台支店開店
昭和56年	貯金残高100億円突破
昭和58年	本店(農業会館)新築、営業開始。第2次オンライン開始
昭和60年	CD・ATM全支店稼働・長期共済保有高500億円突破・地銀とCD提携
平成元年	貯金残高200億円突破
平成2年	大和田支店新築
平成4年	農協の愛称JAに変更「JA八千代市」としてスタート
平成5年	貯金残高300億円突破、長期共済保有高1,000億円突破
平成6年	信用事業第3次オンラインスタート・農機具水道サービスセンター移転新築
平成7年	定期借地権による事業開始・懸賞金付定期預金「2000年定期預金」発売
平成8年	合併30周年記念誌発行・特定優良賃貸住宅建築取扱い開始
平成10年	(株)八千代市農協サービス設立
平成11年	睦支店新築オープン・睦米低温倉庫新築稼働・プッシュプルフォークリフトによる米集荷開始
平成12年	資産管理事業部門店舗「JAハウジングギャラリー」出店
平成13年	貯金残高356億円・融資170億円・長期共済保有高1,396億円
平成15年	各支店の経済部門を経済センターに集中化。農産物直売所「グリーンハウス」営業開始
平成16年	(株)農協サービス閉鎖
平成17年	3カ年増資運動の実施
平成18年	宅地分譲事業開始
平成19年	電算システムに新たに「コンパスJA会計システム」導入
平成22年	合併45周年記念、貯金残高500億円必達大会を開催
平成23年	トレーサビリティに対応した「農業ナビゲーションシステム」を導入
平成25年	農産物直売所「グリーンハウス」開店10周年。「やっちキャロットドレッシング」新発売
平成26年	やちよの梨100周年
平成27年	合併50周年記念大会、JA祭り開催。合併50周年記念誌発行
平成28年	本店リニューアルオープン。農婚(農家婚活支援イベント)開催
平成29年	直売所でJAカード使用時に5%割引となるサービスを開始
平成30年	農産物直売所「グリーンハウス」開店15周年
令和元年	会計監査人選任 みのり監査法人
令和3年	阿蘇支店と本店の統合 グリーンハウス勝田台店閉店 ファーマーズマーケット「よったいよ」オープン

9. 店舗等のご案内

(令和 6 年 4 月現在)

店 舗 名	住 所	電 話 番 号	ATM 設 置 台 数
本 店	八千代市大和田新田 640-1	047-450-3711	2 台
睦支店	八千代市島田台 738-13	047-450-2004	1 台
勝田台支店	八千代市勝田台 2-7-7	047-482-9120	1 台
大和田支店	八千代市大和田 777	047-482-7158	1 台
ハウジング ギャラリー	八千代市ゆりのき台 4-9-3 ポナール花島 1 階	047-481-3700	
経済センター	八千代市大和田新田 640-1	047-459-8126	
農機センター	八千代市大和田新田 647-1	047-459-2311	
ファーマーズマーケット 「よったいよ」	八千代市大和田新田 640-7	047-489-4147	

< 組合単体開示項目 農業協同組合施行規則第204条関係 >

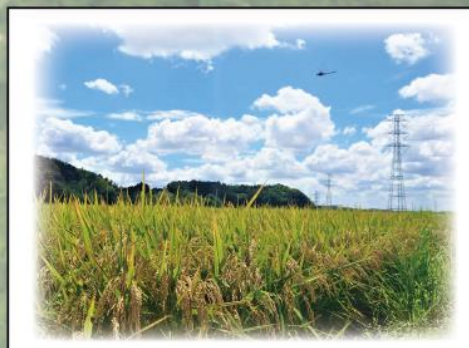
開示項目	ページ
●概況及び組織に関する事項	
○業務の運営の組織	83
○理事、経営管理委員及び監事の氏名及び役職名	84
○会計監査人設置組合にあっては、会計監査人の氏名又は名称	85
○事務所の名称及び所在地	88
○特定信用事業代理業者に関する事項	85
●主要な業務の内容	
○主要な業務の内容	14～20
●主要な業務に関する事項	
○直近の事業年度における事業の概況	2～3
○直近の5事業年度における主要な業務の状況	
・経常収益(事業の区分ごとの事業収益及びその合計)	52
・経常利益又は経常損失	52
・当期剰余金又は当期損失金	52
・出資金及び出資口数	52
・純資産額	52
・総資産額	52
・貯金等残高	52
・貸出金残高	52
・有価証券残高	52
・単体自己資本比率	52
・剰余金の配当の金額	52
・職員数	52
○直近の2事業年度における事業の状況	
◇主要な業務の状況を示す指標	
・事業粗利益、事業粗利益率、事業純益、実質事業純益、コア事業純益及びコア事業純益(投資信託解約損益を除く。)	53
・資金運用収支、役務取引等収支及びその他事業収支	53
・資金運用勘定及び資金調達勘定の平均残高、利息、利回り及び総資金利ざや	54
・受取利息及び支払利息の増減	54
・総資産経常利益率及び資本経常利益率	67
・総資産当期純利益率及び資本当期純利益率	67
◇貯金に関する指標	
・流動性貯金、定期性貯金、譲渡性貯金その他の貯金の平均残高	55
・固定金利定期貯金、変動金利定期貯金及びその他の区分ごとの定期貯金の残高	55
◇貸出金等に関する指標	
・手形貸付、証書貸付、当座貸越及び割引手形の平均残高	55
・固定金利及び変動金利の区分ごとの貸出金の残高	56

開示項目	ページ
・担保の種類別(貯金等、有価証券、動産、不動産その他担保物、農業信用基金協会保証、その他保証及び信用の区分をいう。)の貸出金残高及び債務保証見返額	56
・使途別(設備資金及び運転資金の区分をいう。)の貸出金残高	56
・主要な農業関係の貸出実績	57
・業種別の貸出金残高及び当該貸出金残高の貸出金の総額に対する割合	57
・貯貸率の期末値及び期中平均値	67
◇有価証券に関する指標	
・商品有価証券の種類別(商品国債、商品地方債、商品政府保証債及びその他の商品有価証券の区分をいう。)の平均残高	60
・有価証券の種類別(国債、地方債、短期社債、社債、株式、外国債券及び外国株式その他の証券の区分をいう。次号において同じ。)の残存期間別の残高	61
・有価証券の種類別の平均残高	60
・貯証率の期末値及び期中平均値	67
●業務の運営に関する事項	
○リスク管理の体制	9～10
○法令遵守の体制	11
○中小企業の経営の改善及び地域の活性化のための取組の状況	6～8
○苦情処理措置及び紛争解決措置の内容	11
●組合の直近の2事業年度における財産の状況	
○貸借対照表、損益計算書及び剰余金処分計算書又は損失金処理計算書	21～24,47
○貸出金のうち次に掲げるものの額及びその合計額	
・破綻更正債権及びこれらに準ずる債権	59
・危険債権	59
・三月以上延滞債権	59
・貸出条件緩和債権	59
・正常債権	
○元本補てん契約のある信託に係る貸出金のうち破産更生債権及びこれらに準ずる債権、危険債権、三月以上延滞債権並びに貸出条件緩和債権の額・合計額・正常債権の額	60
○自己資本の充実の状況	68～80
○次に掲げるものに関する取得価額又は契約価額、時価及び評価損益	
・有価証券	60～62
・金銭の信託	62
・デリバティブ取引	62
・金融等デリバティブ取引	62
・有価証券店頭デリバティブ取引	62
○貸倒引当金の期末残高及び期中の増減額	60
○貸出金償却の額	60
○会計監査人設置組合にあっては、法第37条の2第3項の規定に基づき会計監査人の監査を受けている旨	51

< 自己資本の充実の状況に関する開示項目 >

「農業協同組合等の自己資本の充実の状況等についての開示事項」に基づく開示項目

●単体における事業年度の開示事項	ページ
○ 自己資本の構成に関する開示事項	70～72
○ 定性的開示事項	
・自己資本調達手段の概要	13
・組合の自己資本の充実度に関する評価方法の概要	13
・信用リスクに関する事項	9～12,73
・信用リスク削減手法に関するリスク管理の方針及び手続の概要	77～78
・派生商品取引及び長期決済期間取引の取引相手のリスクに関するリスク管理の方針及び手続の概要	9
・証券化エクスポージャーに関する事項	78
・オペレーショナル・リスクに関する事項	10
・出資等又は株式等エクスポージャーに関するリスク管理の方針及び手続の概要	79～80
・金利リスクに関する事項	81～82
○ 定量的開示事項	
・自己資本の充実度に関する事項	68～72
・信用リスクに関する事項	73～76
・信用リスク削減手法に関する事項	77～78
・派生商品取引及び長期決済期間取引の取引相手のリスクに関する事項	78
・証券化エクスポージャーに関する事項	78
・出資等又は株式等エクスポージャーに関する事項	79～80
・金利リスクに関する事項	81～82



発行 八千代市農業協同組合
住所 〒276-0046 千葉県八千代市大和田新田 640-1
電話 047-450-3711(代)
<http://www.ja-yachiyo.or.jp>